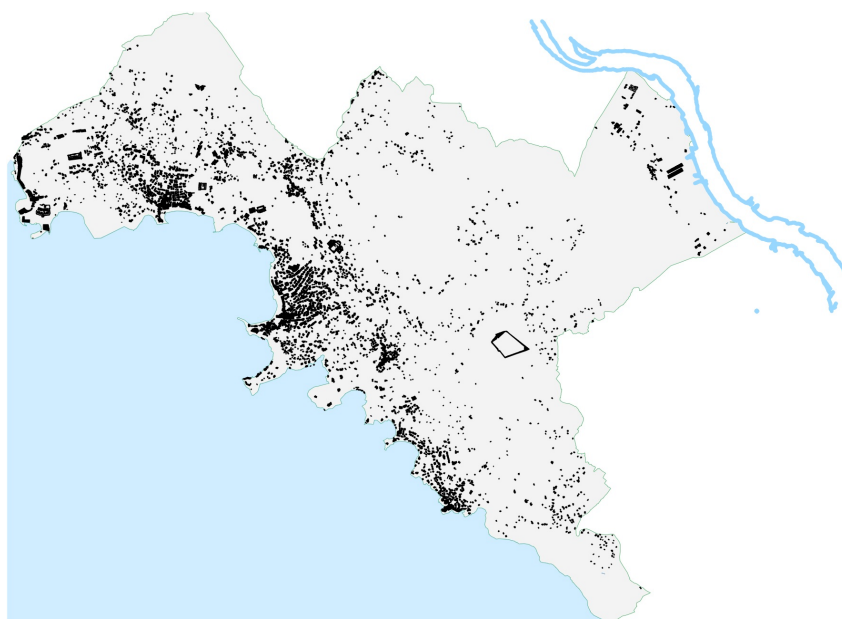




COMUNE DI LERICI
Provincia della Spezia

**AGGIORNAMENTO AL P.U.C. AI SENSI
DELL'ART.43 LR 36/97**

*Modifiche alla disciplina urbanistico edilizia non
comportanti incremento del carico urbanistico
complessivo (c.3 lett.c) art. 43 LR 36/1997 e smi)*



Antonio CHIRICO
Prof. Ingegnere

*coordinatore
Gruppo
di Progettazione
del PUC*

Via P. Toselli, 11 -1916143 GENOVA
tel. 0103514652 Email: ing.antoniochirico@gmail.

TITOLO -

**RELAZIONE
ILLUSTRATIVA**

scala:		data elab.:	11-11-22	rev.:	A
REV.	DESCRIZIONE -	DATA -	ELABORATO Nr.		
A	1 emissione	Nov 22			
B					
C					
D					



COMUNE DI LERICI

AGGIORNAMENTO AL PUC AI SENSI DELL'ART.43 LR 36/97

Modifiche alla disciplina urbanistico edilizia non comportanti incremento del carico urbanistico complessivo (c.3 lett.c) art. 43 LR 36/1997 e smi)

AGGIORNAMENTO AL P.U.C. AI SENSI DELL'ART.43 LR 36/97

Modifiche alla disciplina urbanistico edilizia non comportanti incremento del carico urbanistico complessivo (c.3 lett.c) art. 43 LR 36/1997 e smi)

RELAZIONE

Sommario

1. PREMESSA	2
2. MODIFICHE ALL'ART.24 AII.B1 DELLE N.T.A.	2
2.1. Obiettivi della modifica	2
2.2. Modifiche introdotte: applicazione della normativa una sola volta.	2
2.3. Modifiche introdotte: chiarimento sulla contiguità	3
2.4. Modifiche introdotte: piccole correzioni di refusi	3
3. MODIFICHE ALL'ART. 10.4 "LIMITAZIONI ALLA LR 24/2001 E SMI"	3
4. MODIFICHE ALL'ART.10.5 "INTERVENTI SU EDIFICI VINCOLATI E MANUFATTI EMERGENTI"	4
5. MODIFICHE NORMATIVE DEL DISTRETTO TR.2 VALLATA - VENERE AZZURRA.....	4
6. PROCEDURA DI APPROVAZIONE	4
7. VERIFICA DI ASSOGGETTABILITA' A VAS	4

Nome File:	LERICI_agg_art43 A.docx	Relazione Rev	Data 12-12-2022	REVISIONE	A
RELAZIONE			aggiornamenti		
					Pagina 1 di 4



1. PREMESSA

Sono oggetto di aggiornamento al PUC, ai sensi dell'art. 43 LR 36/97 e smi, alcune modifiche normative introdotte allo scopo di eliminare possibili dubbi interpretativi.

Sono previste le seguenti modifiche:

- all'art.24 all.B1 delle N.T.A., modifiche a chiarimento interpretativo,
- all'art. 10.4 *“Limitazioni alla LR 24/2001 e smi”*, modifica per coerenza con l'aggiornamento precedente,
- all'art.10.5 *“Interventi su edifici vincolati e manufatti emergenti”*, modifica a maggior disciplina dei cambi di destinazione d'uso dei Manufatti Emergenti
- alla normativa del distretto TR.2 *Vallata - Venere azzurra*, per una migliore esplicitazione degli interventi possibili sui servizi pubblici (attrezzature sportive)

2. MODIFICHE ALL'ART.24 ALL.B1 DELLE N.T.A.

2.1. Obiettivi della modifica

A seguito di considerazioni ed iterazioni con gli Uffici sono emersi:

- la necessità di chiarire l'applicabilità degli ampliamenti ad edifici che abbiano già utilizzato negli anni passati gli incrementi previsti dalla L.R. 49/09 s.m.i., in deroga alle previsioni di PUC;
- la necessità di chiarire dubbi interpretativi derivanti dal termine *contigui* contenuto negli articoli 6.3 e 7.1

2.2. Modifiche introdotte: applicazione della normativa una sola volta.

Nella LR 49/09 e nelle NTA del PUC l'argomento è normato nei seguenti articoli:

- all'art. 8bis della LR 49/09, dove si esclude che gli interventi di ampliamento, mutamento di destinazione d'uso, demolizione e ricostruzione possano essere assentiti più di una volta,
- all'art. 5.8 delle NTA generali del PUC dove si dice che *“L'utilizzazione totale dell'indice territoriale, fondiario o delle percentuali di ampliamento corrispondente ad una determinata superficie, esclude ogni successiva richiesta di altre concessioni ad edificare sulle superfici stesse tese ad utilizzare nuovamente detto indice”*

Al fine di evitare dubbi interpretativi che possano essere indotti dalla data di ultimazione dei lavori richiesta per l'applicazione della norma, è stato modificato il primo comma (Finalità) specificando che la normativa: *“...E' applicabile, una sola volta, a tutti i fabbricati ultimati alla data del 30 settembre 2021, a condizione che gli stessi non siano già stati oggetto di interventi ai sensi della LR 49/2009 e s.m.i. esaurendo tutte le potenzialità previste”*

Nome File:	LERICI_agg_art43 A.docx	Relazione	Rev	Data	12-12-2022	REVISIONE	A
RELAZIONE				aggiornamenti			
Pagina 2 di 4							



COMUNE DI LERICI

AGGIORNAMENTO AL PUC AI SENSI DELL'ART.43 LR 36/97

Modifiche alla disciplina urbanistico edilizia non comportanti incremento del carico urbanistico complessivo (c.3 lett.c) art. 43 LR 36/1997 e smi)

4. MODIFICHE ALL'ART.10.5 “INTERVENTI SU EDIFICI VINCOLATI E MANUFATTI EMERGENTI”

L'art. 10.5 riguarda la disciplina dei Manufatti Emergenti indicati nella cartografia del PUC. I manufatti individuati sono diversi e riguardano emergenze architettoniche comprendenti: le fortificazioni di più antica origine (Castelli di Lerici, San Terenzo, ecc), quelle a protezione dell'Arsenale (Forte Pianelloni, Rocchetta, Maralunga, ecc) e le Ville (Carnevali, Marigola, ecc)

Si ritiene di introdurre una limitazione al cambio d'uso al fine di preservare, ove presenti, gli usi per attività pubbliche, di servizio, ecc. evitando la possibilità di introduzione della destinazione d'uso residenziale.

5. MODIFICHE NORMATIVE DEL DISTRETTO TR.2 VALLATA - VENERE AZZURRA

Lo scopo della modifica è quello di consentire esplicitamente, per le attrezzature sportive, la possibilità di realizzare strutture a copertura degli impianti.

La modifica normativa, da apportare alla scheda di Distretto TR.2, contiene la esplicitazione della possibilità di realizzare coperture agli impianti dell'area.

6. PROCEDURA DI APPROVAZIONE

La procedura di approvazione delle modifiche normative al PUC indicate risulta conforme all'art. 43 della LR 36/1997 e s.m.i.

Le modifiche sopra descritte riguardano la disciplina urbanistico-edilizia degli ambiti di conservazione, di riqualificazione, di completamento e dei distretti di trasformazione.

Inoltre non comportano l'individuazione di nuovi distretti e l'incremento del carico urbanistico complessivo già previsto dal PUC.

Le modifiche risultano pertanto conformi al c.3 lett.c) dell'art. 43 della LR 36/1997 e s.m.i.

7. VERIFICA DI ASSOGGETTABILITA' A VAS

L'intervento oggetto dell'Aggiornamento può essere inquadrato come una *modifica minore dei piani e programmi* di cui al c.3 art.3 della LR 32/2012 da sottoporre a verifica di assoggettabilità a VAS, per il cui espletamento viene predisposto apposito Rapporto Preliminare.

Nome File:	LERICI_agg_art43 A.docx	Relazione	Rev	Data	12-12-2022	REVISIONE	A
RELAZIONE				aggiornamenti			
							Pagina 4 di 4